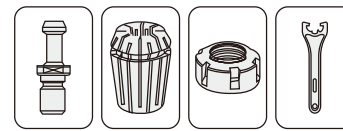




BT-ER COLLET CHUCK

BT-ER 彈性刀柄
BBT-ER 彈性刀柄

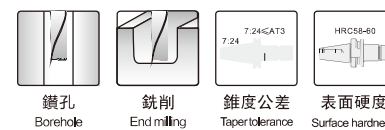
帶“●”代表BBT-ER系列高速刀柄庫存規格



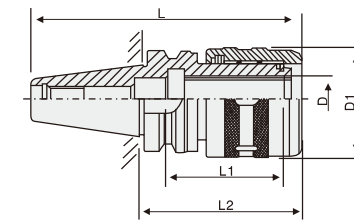
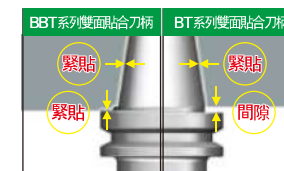
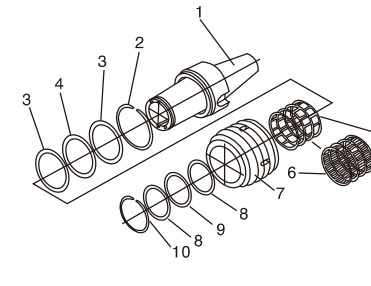
型號 Specification	夾持範圍 Clamping range	尺寸 Size				螺帽 Nut	筒夾 Collet	扳手 spanner	重量 Weight(KG)		
		d1	L	L1	M						
BT30	-ER16-70	●	1.0-10.0	28	70	48	M22 × 1.5	ER16A	ER16	ER16A	0.55
	-ER16-100	●			100	78					0.80
	-ER20-70	●	1.0-13.0	34	70	48	M25 × 1.5	ER20A	ER20	ER20A	0.75
	-ER20-100	●			100	78					0.85
BT40	-ER25-70	●	1.0-16.0	42	70	48	M32 × 1.5	ER25UM	ER25	ER25UM	0.70
	-ER25-100	●			100	78					1.45
	-ER32-70	●	1.0-20.0	50	70	48	M40 × 1.5	ER32UM	ER32	ER32UM	0.95
	-ER32-100	●			100	78					1.05
BT50	-ER16-70	●	1.0-10.0	28	70	43	M22 × 1.5	ER16A	ER16	ER16A	1.20
	-ER16-100	●			100	73					1.30
	-ER16-150	●			150	123					1.35
	-ER20-70	●	1.0-13.0	34	70	43	M25 × 1.5	ER20A	ER20	ER20A	1.40
	-ER20-100	●			100	73					1.50
	-ER20-150	●			150	123					1.70
	-ER25-70	●	1.0-16.0	42	70	43	M32 × 1.5	ER25UM	ER25	ER25UM	1.30
	-ER25-100	●			100	73					1.65
	-ER25-150	●			150	123					2.25
	-ER32-70	●	1.0-20.0	50	70	43	M40 × 1.5	ER32UM	ER32	ER32UM	1.30
	-ER32-100	●			100	73					1.70
	-ER32-150	●			150	123					2.50
BT50	-ER40-70	●	1.0-26.0	63	70	43	M50 × 1.5	ER40UM	ER40	ER40UM	1.85
	-ER40-100	●			100	73					2.05
	-ER40-150	●			150	123					3.10
	-ER16-100	●	1.0-10.0	28	100	62	M22 × 1.5	ER16A	ER16	ER16A	4.30
	-ER16-150	●			150	112					4.50
	-ER16-200	●			200	162					4.70
	-ER20-100	●	1.0-13.0	34	100	62	M25 × 1.5	ER20A	ER20	ER20A	4.30
	-ER20-150	●			150	112					4.70
	-ER20-200	●			200	162					5.10
	-ER25-100	●	1.0-16.0	42	100	62	M32 × 1.5	ER25UM	ER25	ER25UM	4.40
	-ER25-150	●			150	112					5.00
	-ER25-200	●			200	162					5.50
-ER32-100	●	1.0-20.0	50	100	62	M40 × 1.5	ER32UM	ER32	ER32UM	4.80	
-ER32-150	●			150	112					5.30	
-ER32-200	●			200	162					6.50	
-ER40-100	●	1.0-26.0	63	100	62	M50 × 1.5	ER40UM	ER40	ER40UM	4.40	
-ER40-150	●			150	112					5.50	
-ER40-200	●			200	162					6.80	

特點/Feature

- 預設動平衡，刀柄精度高，跳動0.003mm，最高轉速G2.5 30000rpm。
- 同心度高，穩定的震動精度，應用廣泛。
- Pre-balanced, high precision run-out 0.003mm, G2.5 30000 rpm.
- High concentricity, stable run-out accuracy for most wide application.



- 本體
- 同心扣環
- 墊片
- 平面油封
- 軸承鋼
- 滾丁
- 螺帽
- 墊片
- 平面油封
- 同心扣環

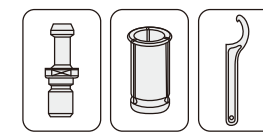


BT-C POWER CHUCK TOOL HOLDER

採用直型筒夾，精度高。

BT-C 型強力刀柄
BBT-C 型強力刀柄

帶“●”代表BBT-C型強力刀柄系列庫存規格

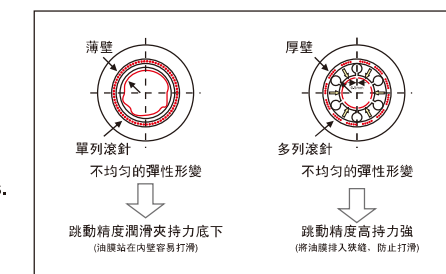


型號 Specification	內附筒夾規格 Size	D	L2	L1	L	D1	扳手 suitable spanner	筒夾 Collet	重量 weight(KG)	
										BT30
	-C25-80	●	25	80	73	128.4	60	C25-BS	C25	1.95
BT40	-C20-105		20	105	70	170.4	53	C20-BS	C20	2.60
	-C25-105	●	25	105	73	170.4	60	C25-BS	C25	2.65
	-C32-105	●	32	105	76	170.4	70	C32-BS	C32	2.80
	-C32-135		32	135	76	200.4	70	C32-BS	C32	3.00
	-C32-165		32	165	76	230.4	70	C32-BS	C32	3.50
BT50	-C20-105		20	105	70	206.8	53	C20-BS	C20	4.50
	-C25-105		25	105	73	206.8	60	C25-BS	C25	4.60
	-C32-110	●	32	110	95	206.8	70	C32-BS	C32	5.15
	-C32-135		32	135	95	236.8	70	C32-BS	C32	5.90
	-C32-165		32	165	95	266.8	70	C32-BS	C32	6.60
	-C42-115		42	115	98	216.8	92	C42-BS	C42	6.10
	-C42-135		42	135	98	236.8	92	C42-BS	C42	6.60
	-C42-165		42	165	98	266.8	92	C42-BS	C42	7.40

特點/Feature

- 刀柄內孔分割6槽以防止滑動，加大夾持力。
- 採用兩綫裝置，當刀具滑動至針錐面時滾動摩擦避免脫落。
- 夾持部加厚設計，提高剛性，防止震動。
- 夾持力強，跳動精度高。
- 6 slots design inside the holder to avoid slipping, enhancing clamping force.
- Frictional gripping force increased by the clamping design, when the cutting tools slip to the cone face.
- Reinforced thickness of the chuck holder improve the rigidity and anti-vibrations.
- High clamping force and run-out accuracy.

支持高精度的加厚設計及獨特的夾縫結構



夾頭的加厚設計，可以增加剛性，以承受立銑刀的重切削。而採用獨特的夾縫結構可以使夾持部分均與變形，以獲得強大的夾持力及穩定的跳動精度。